



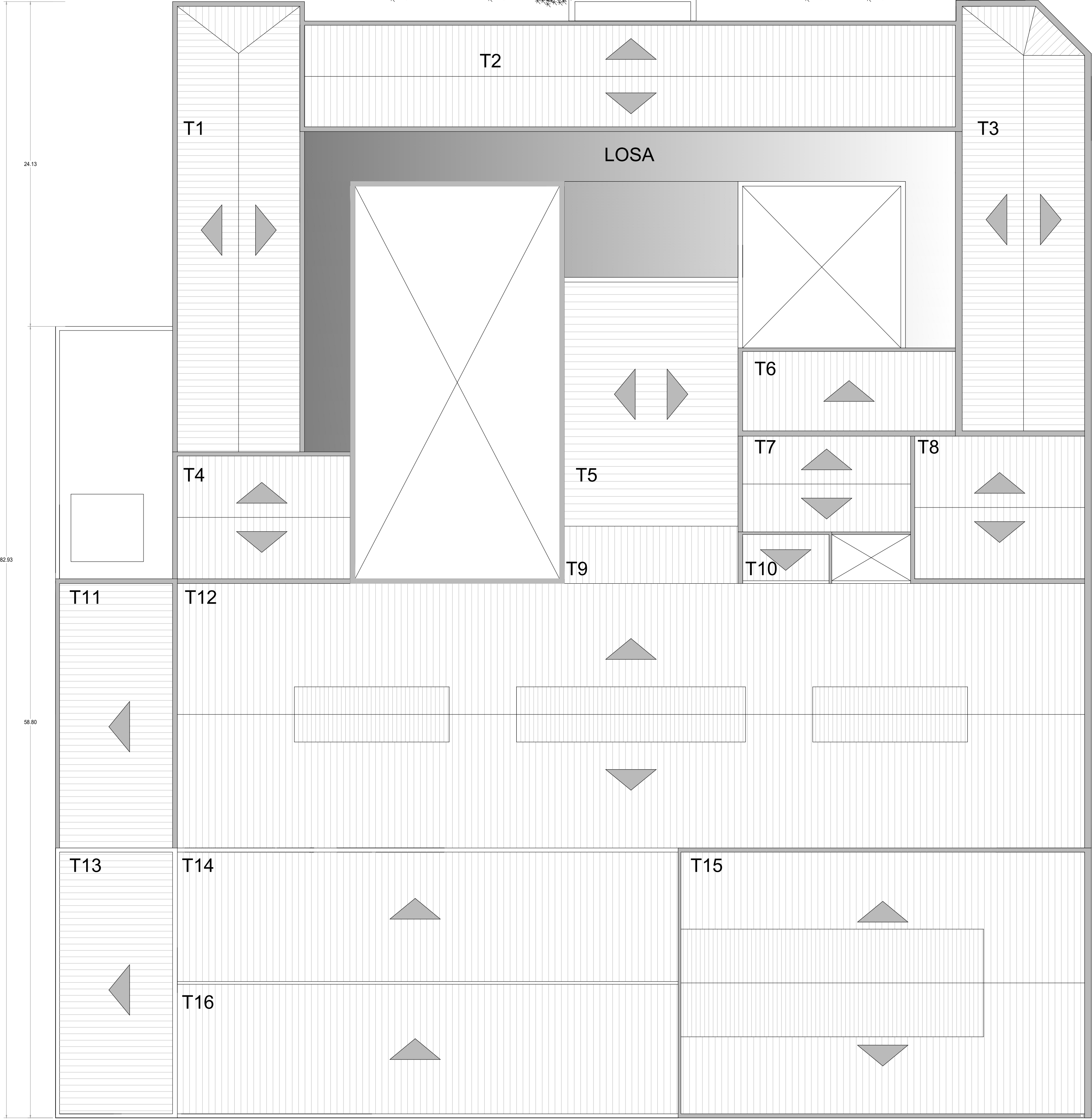
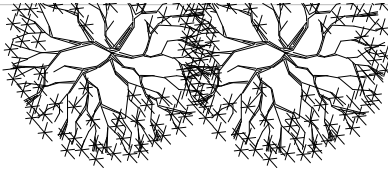
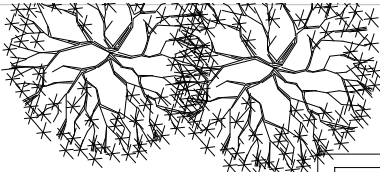
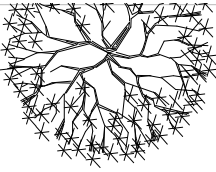
OBRA: 639
LINEAS DE VIDA INSTITUTO TECNICO | UNT
General Paz 920 | San Miguel de Tucumán | Tucumán
Documentación Gráfica

DOCUMENTACIÓN GRÁFICA

LINEAS DE VIDA INSITUTO TECNICO | UNT

UNIVERSIDAD NACIONAL DE TUCUMÁN

CALLE GENERAL PAZ



SECRETARÍA DE PROYECTOS Y OBRAS - UNT

DIRECCIÓN DE PLANEAMIENTO FÍSICO / DIR. GRAL. DE CONSTRUCCIONES UNIVERSITARIAS

INSTITUTO TÉCNICO
Líneas de Vida | Instituto Técnico | UNT

General Paz 920 | San Miguel de Tucumán
Planta de Techos

Proyecto:
Arq. Jorge A. Briones

Colaboración:
Ing. Juan José López

Control de documentación:
Arq. Roberto Tejero

Fecha:
Marzo de 2026

ESCALA: 1:200

5

92

1

1

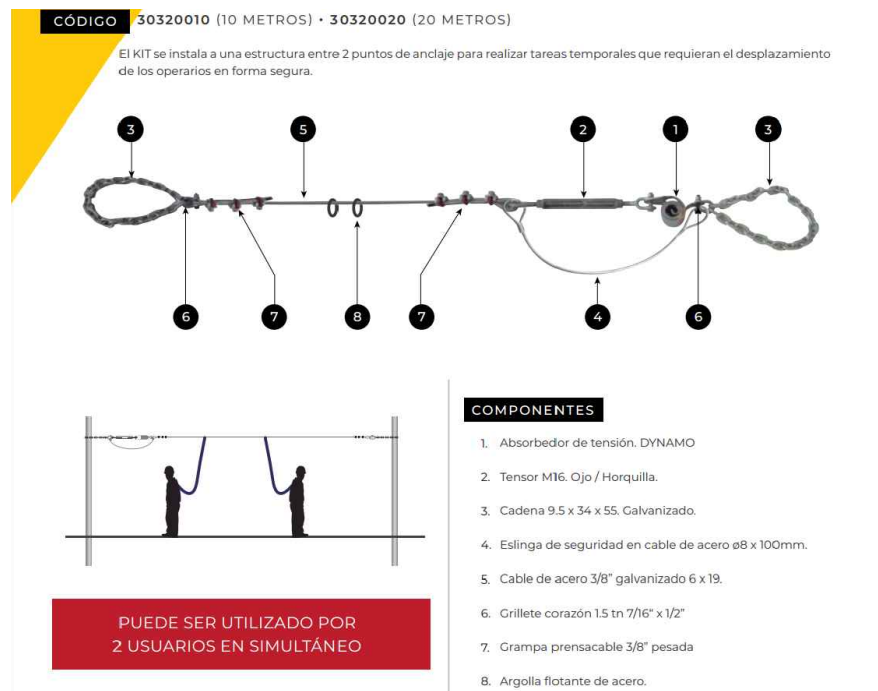
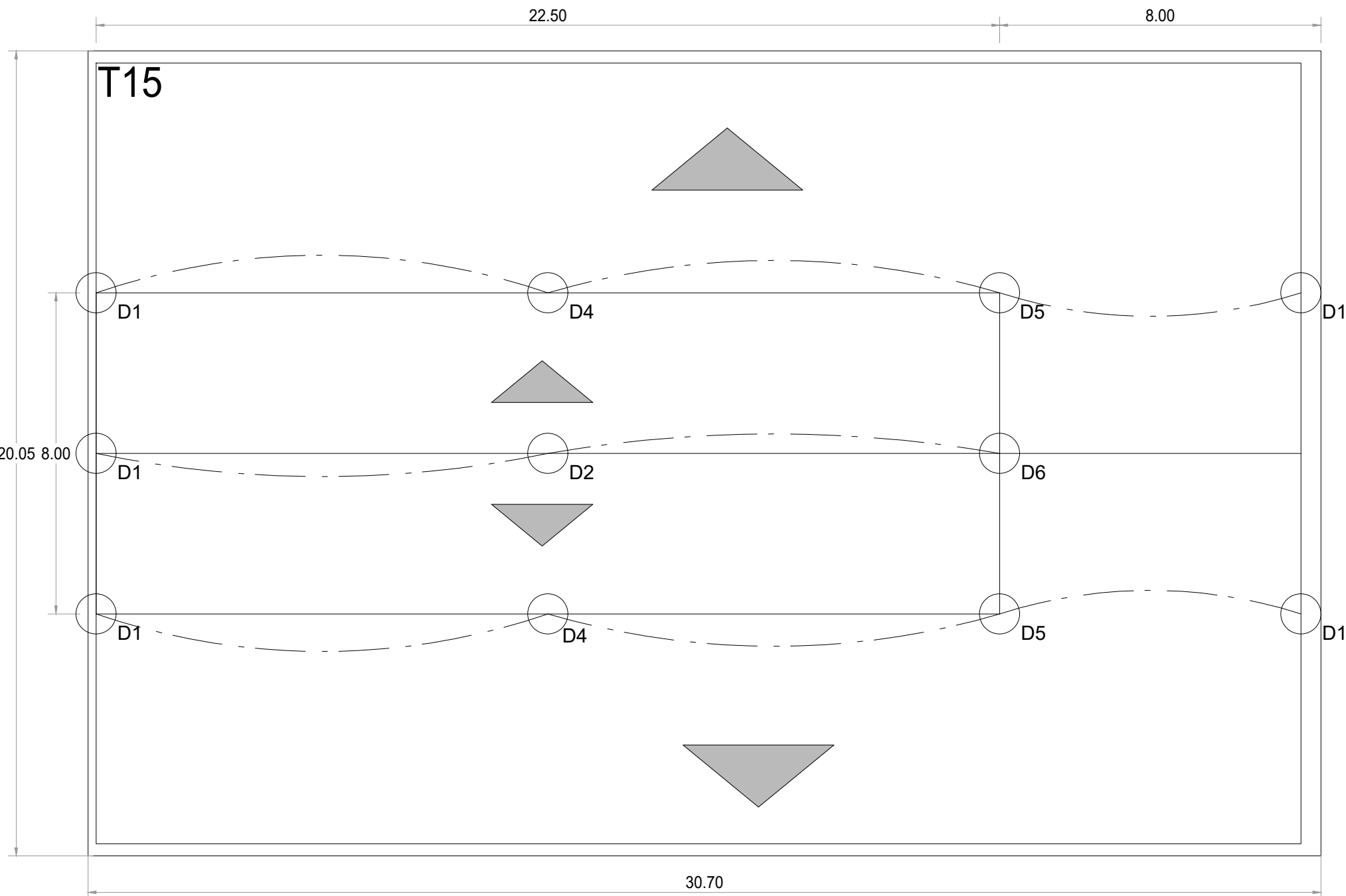
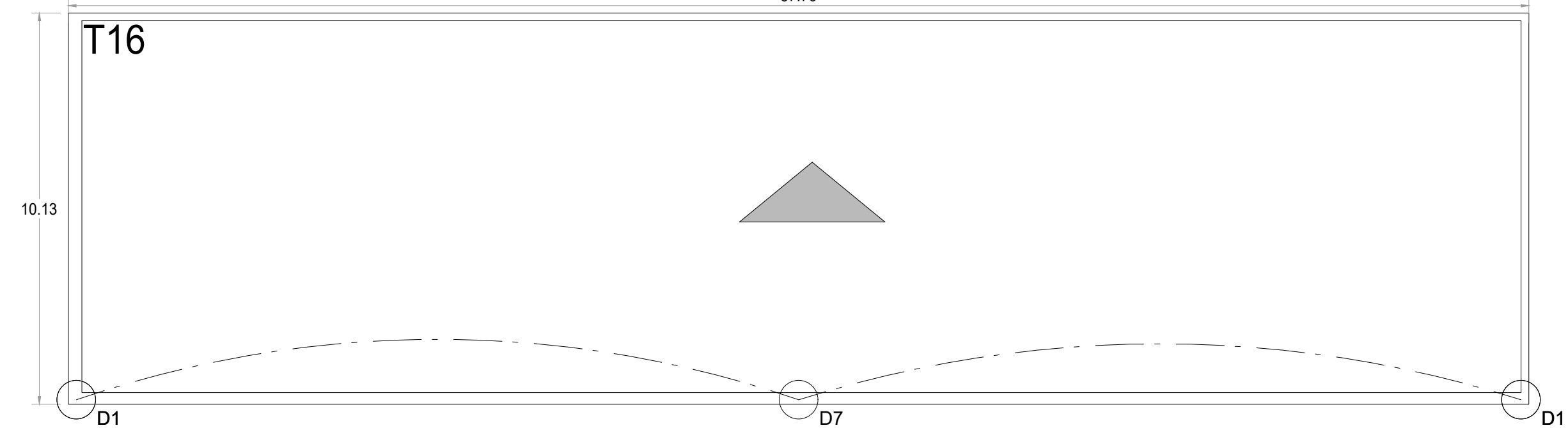
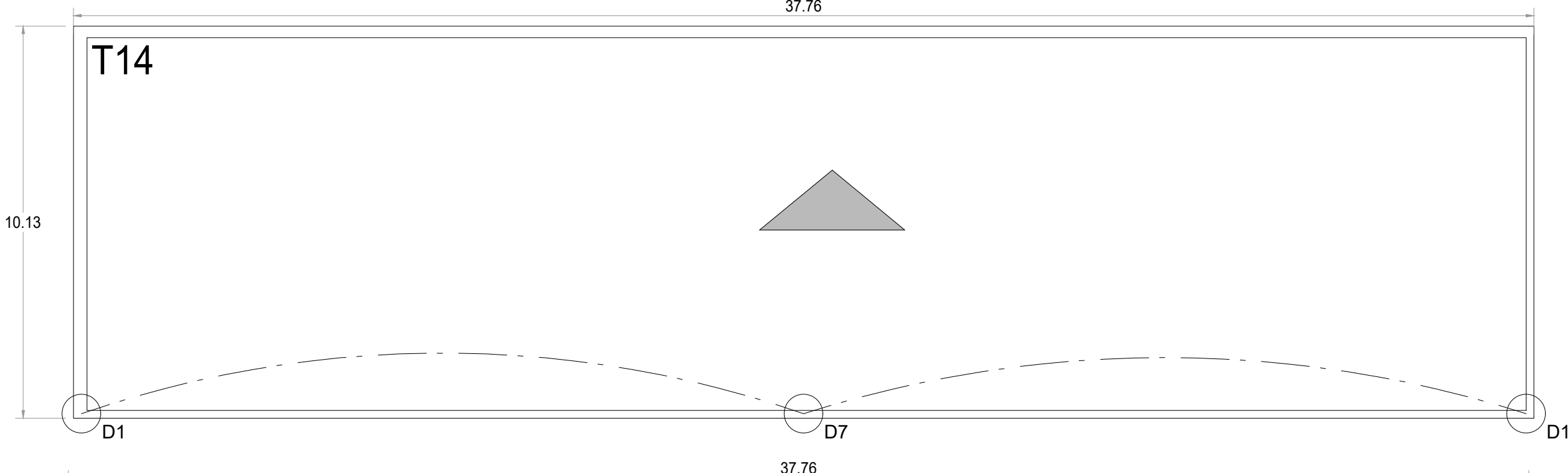
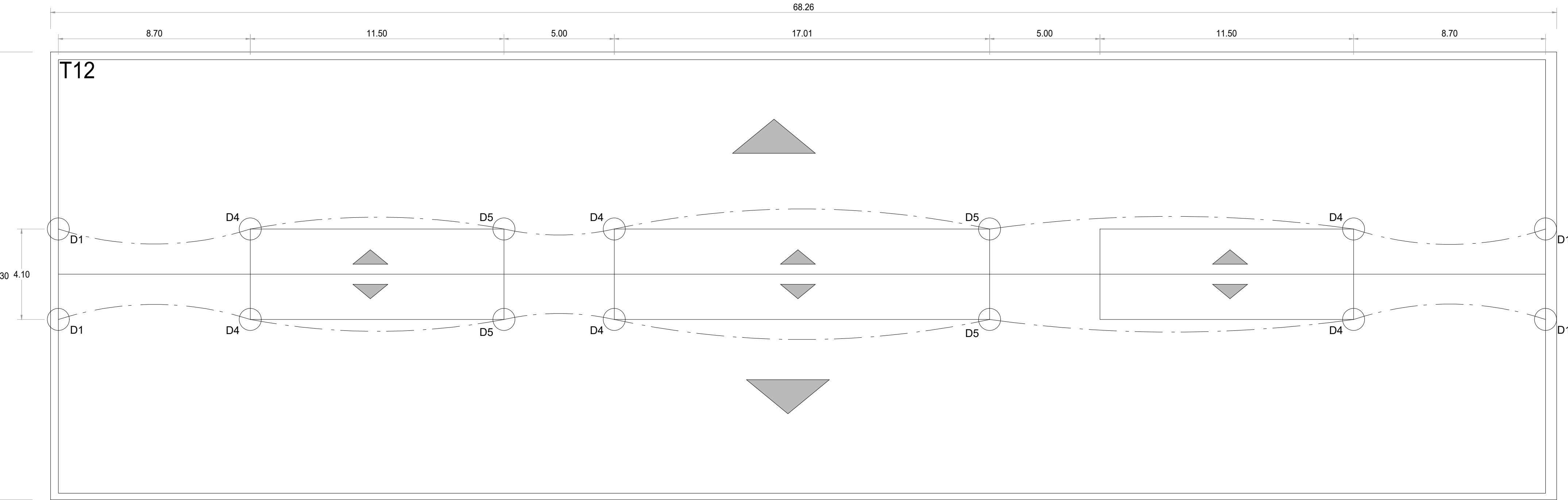
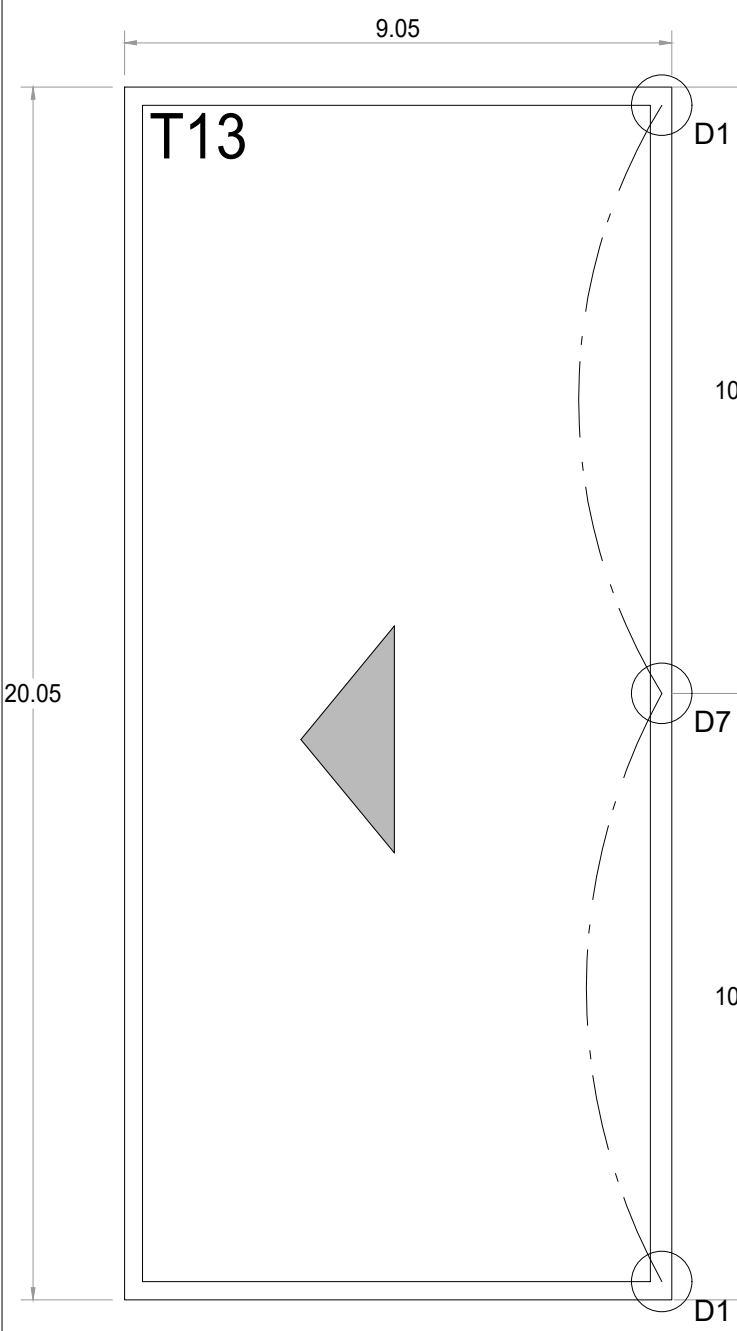
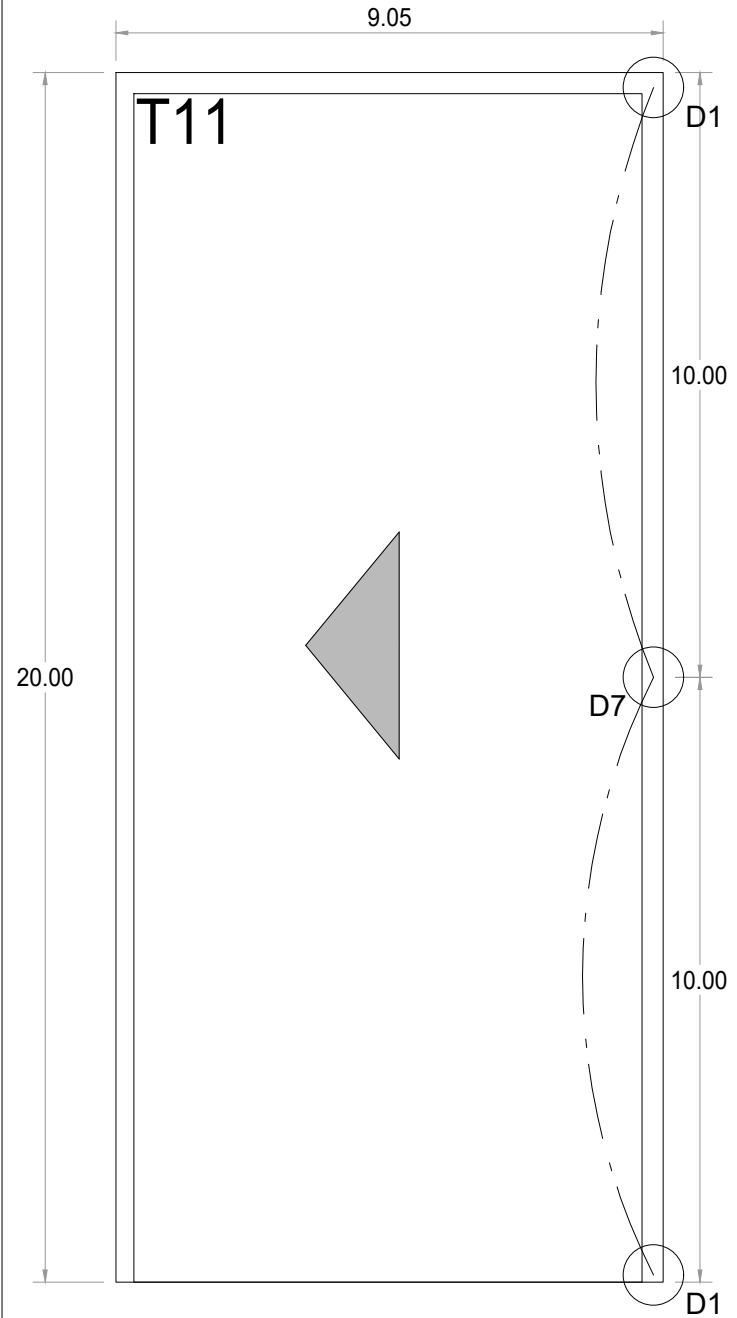
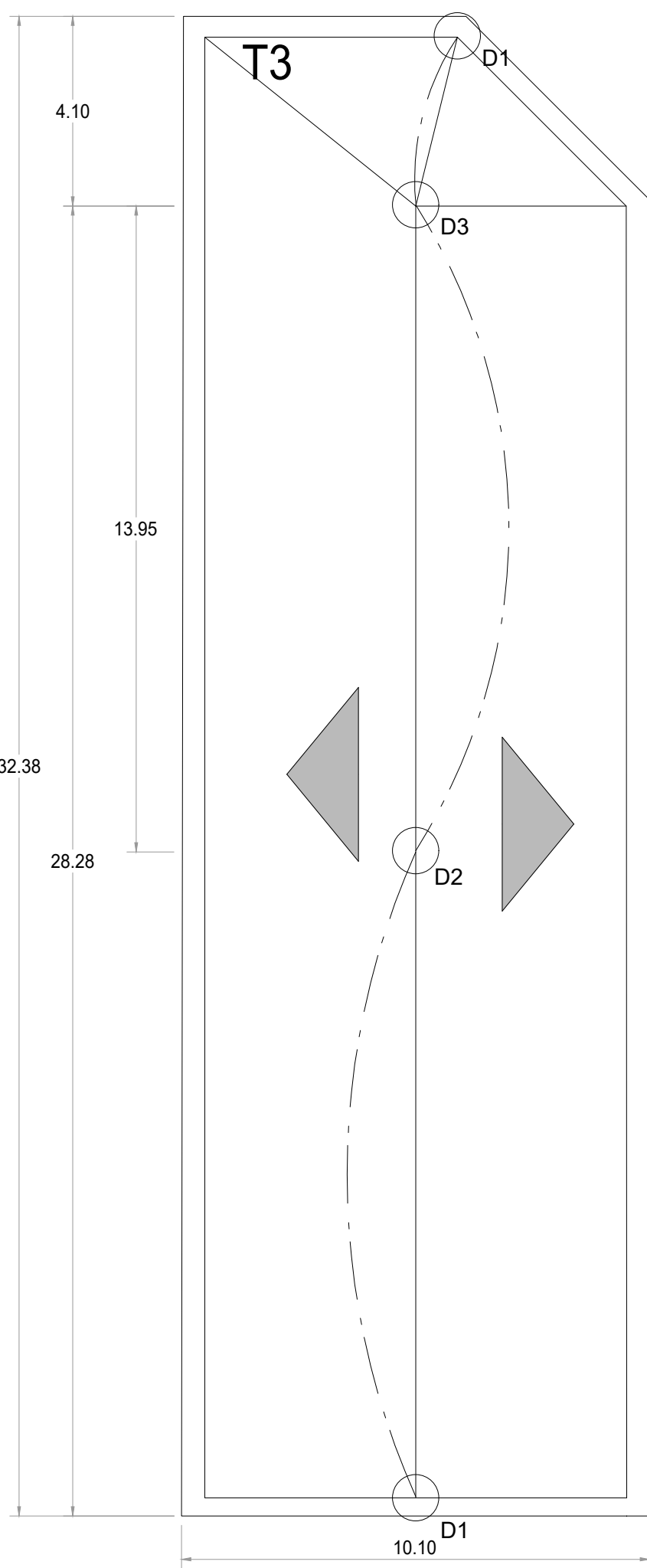
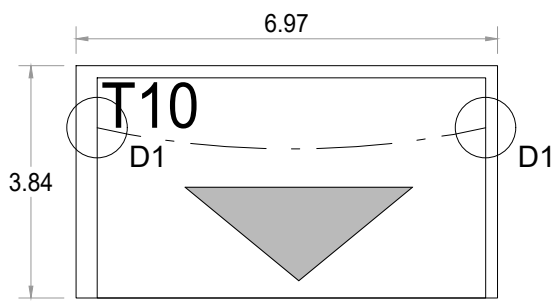
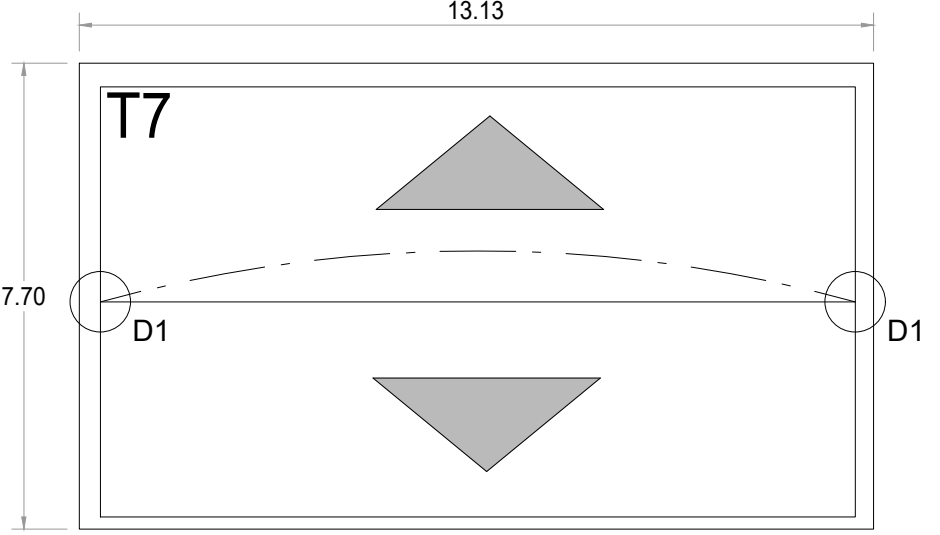
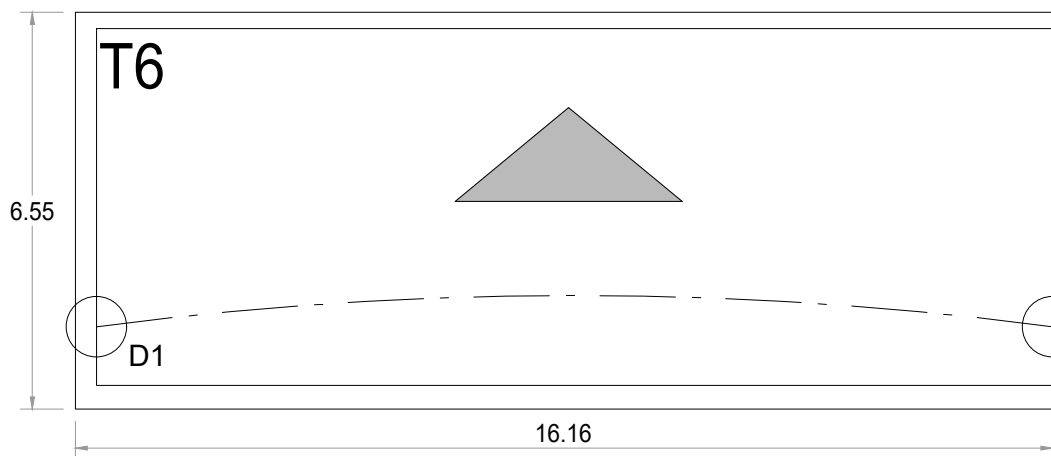
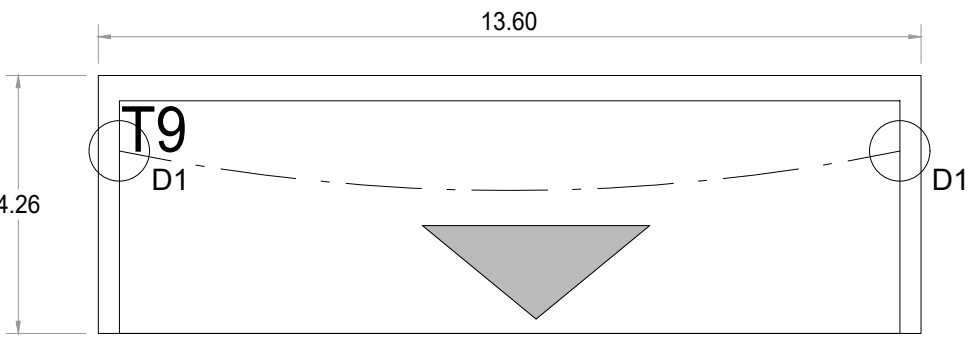
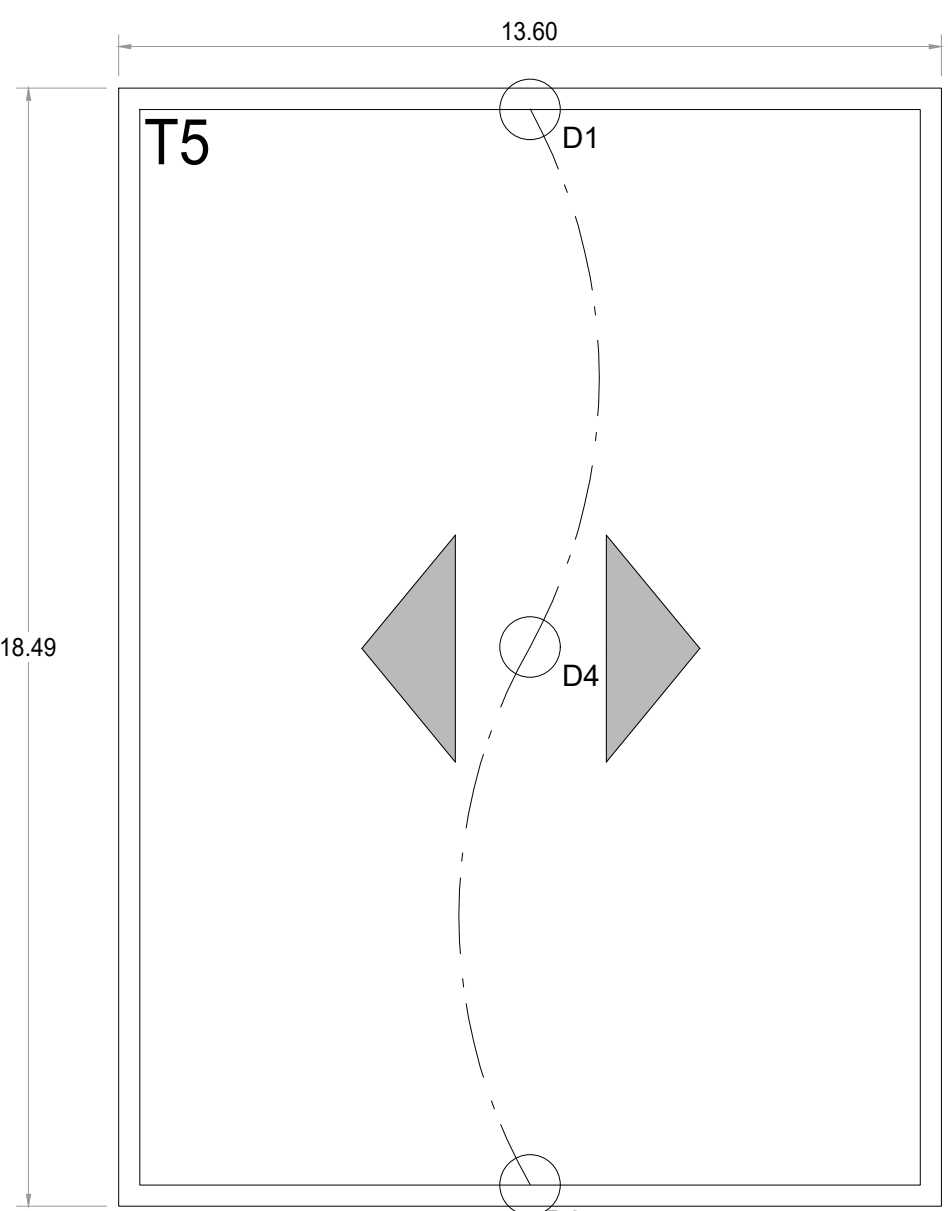
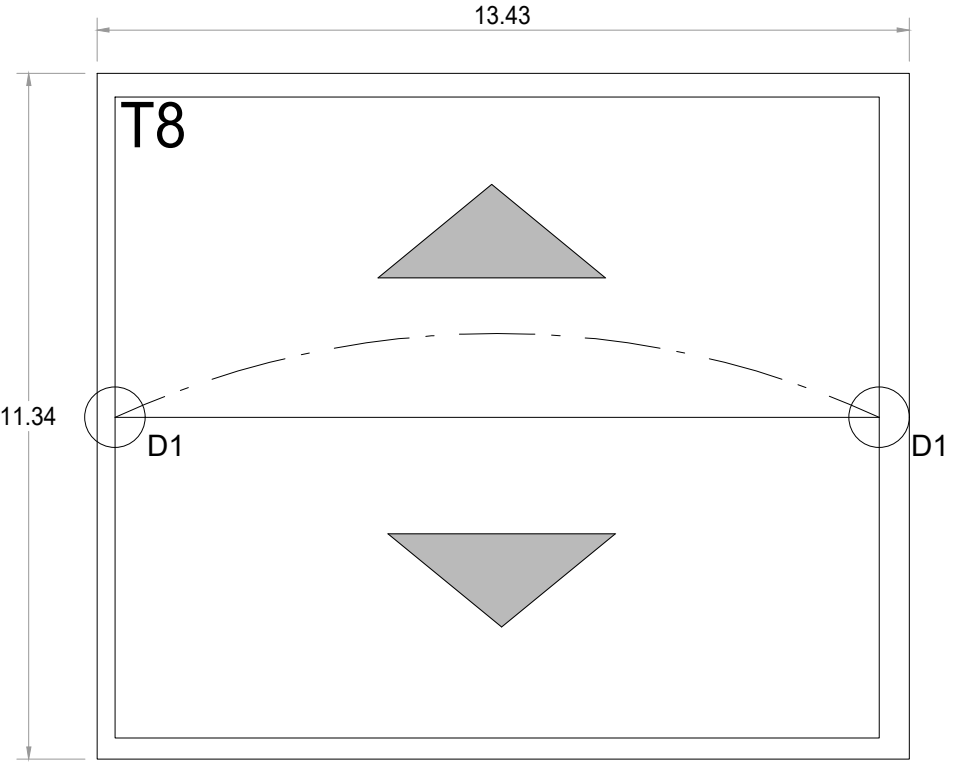
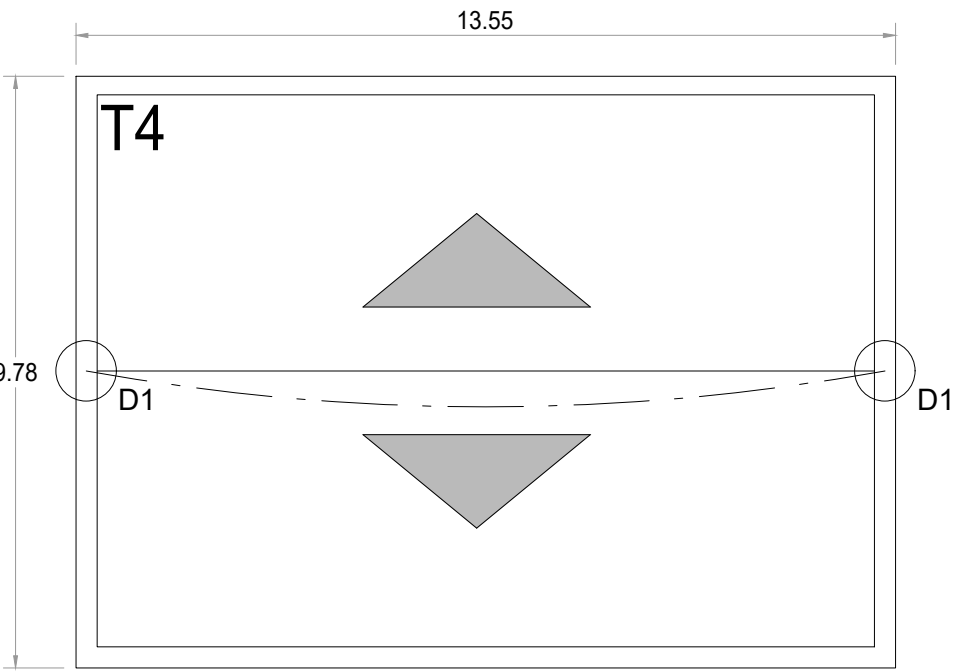
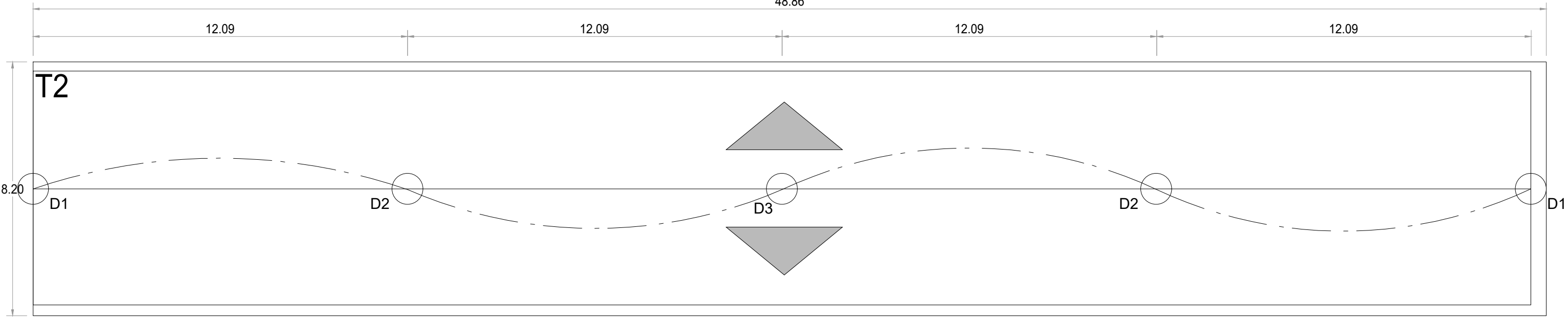
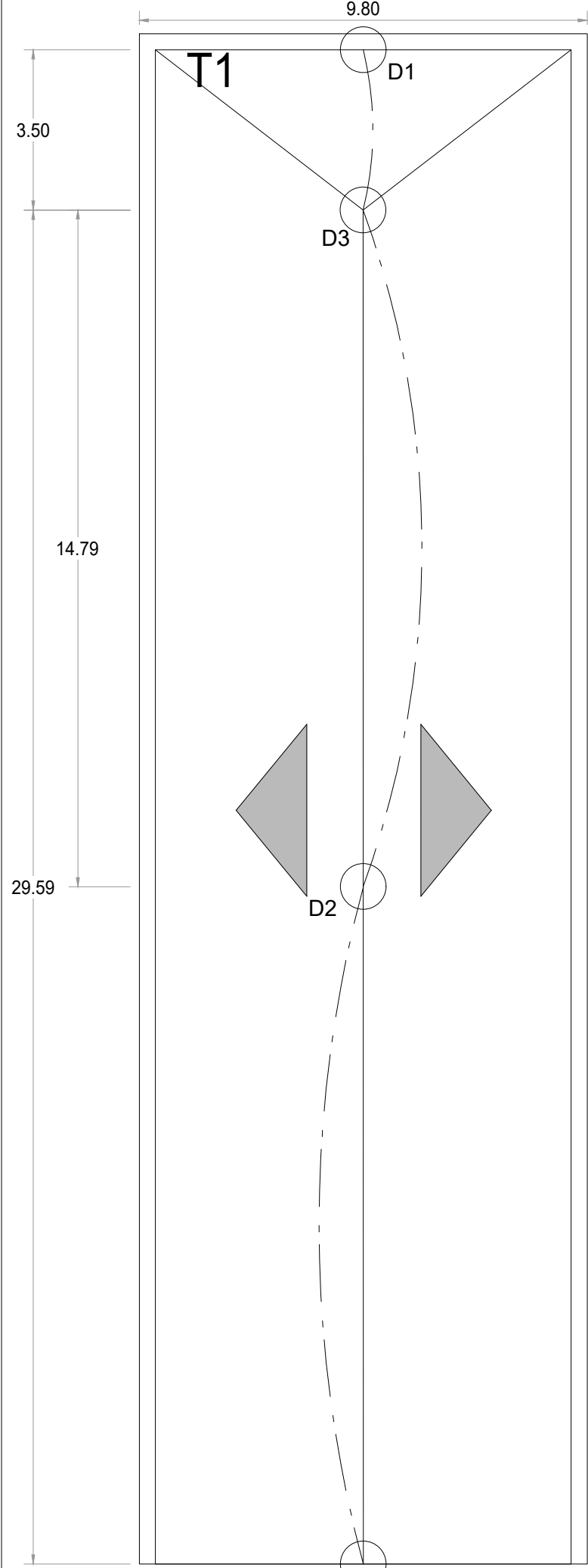


IMAGEN DE MODO ILUSTRATIVO COMPONENTES DE LAS LINEAS DE VIDA (en nuestro caso no llevan cadenas en los extremos).

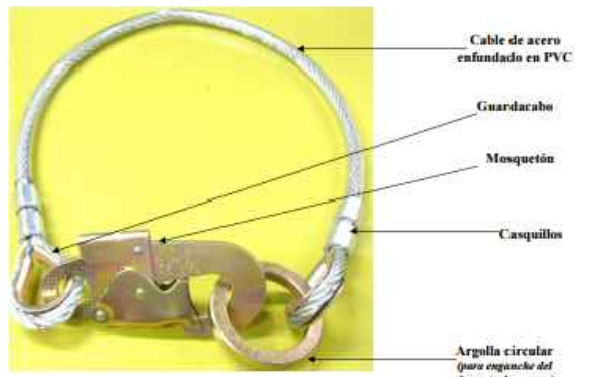
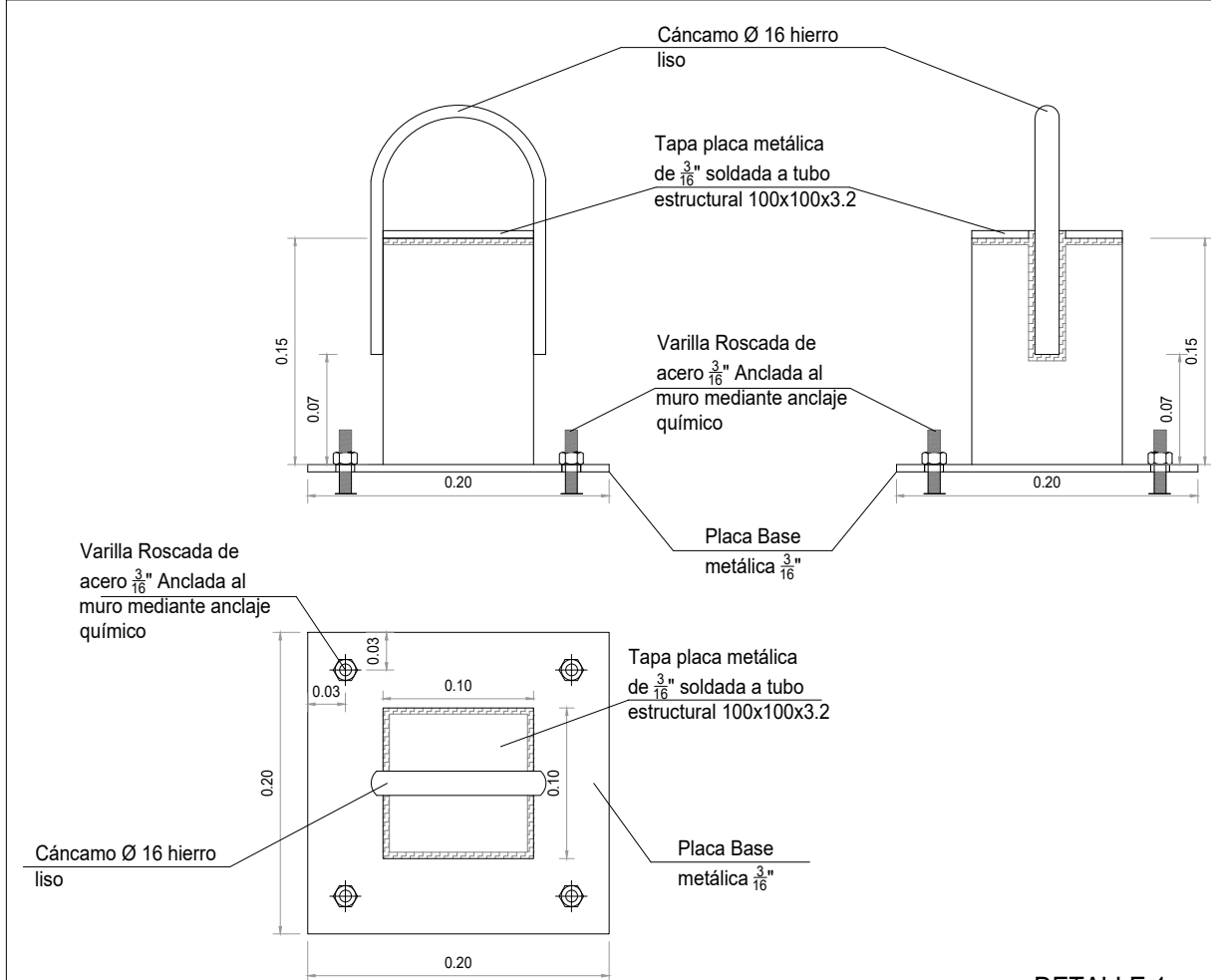
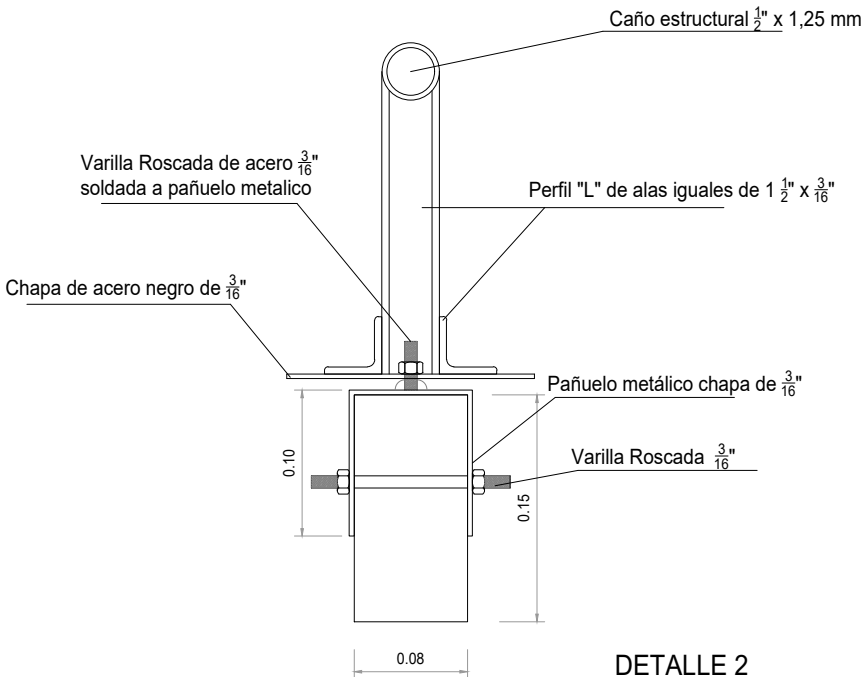
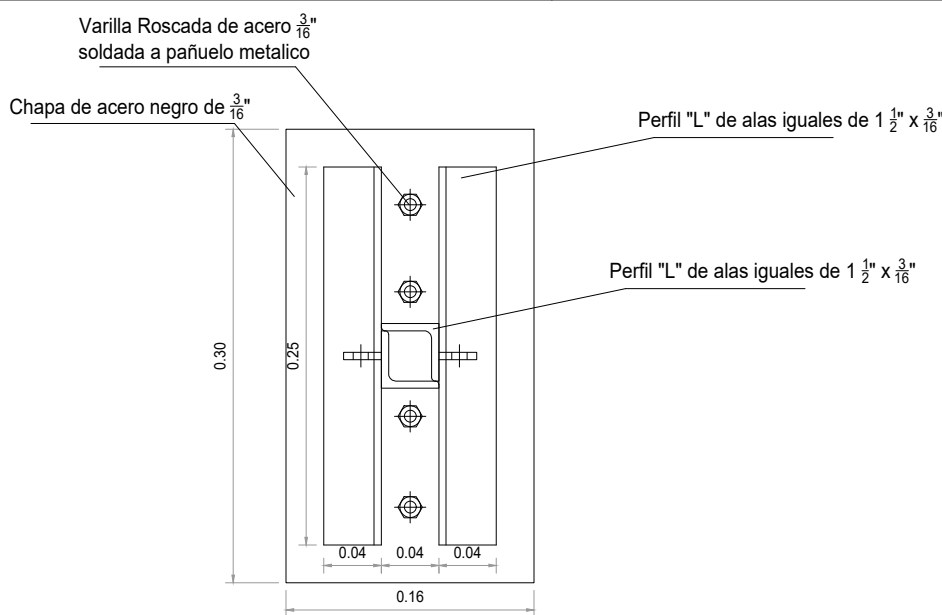
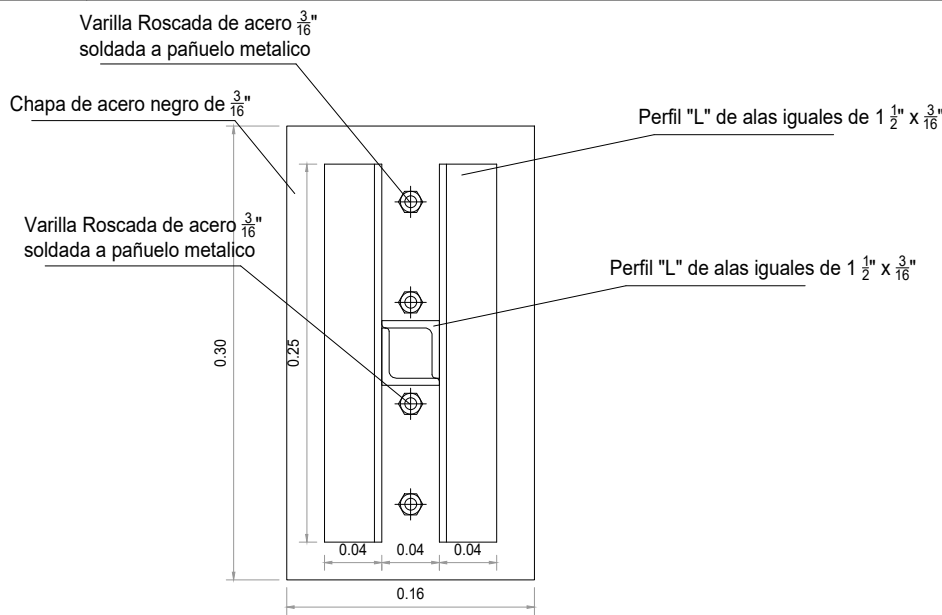


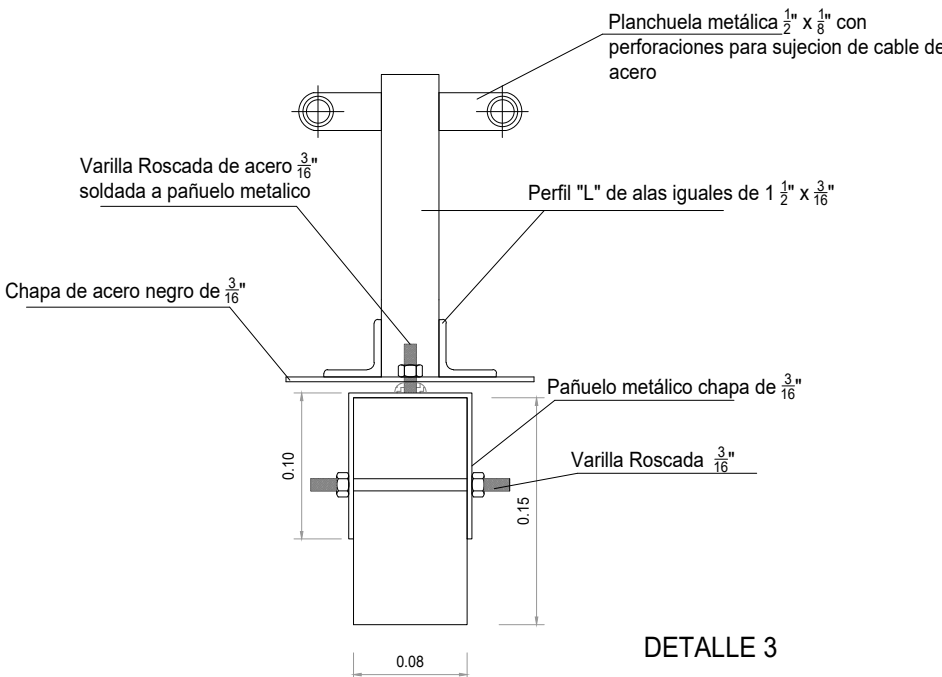
IMAGEN DE MODO ILUSTRATIVO ESLINGA DE SEGURIDAD



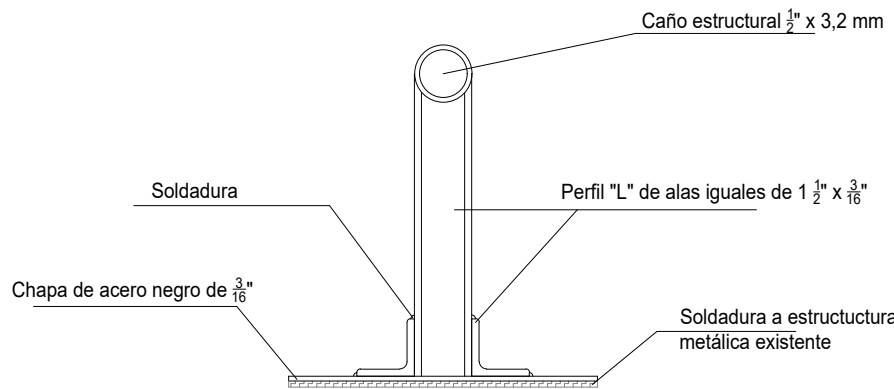
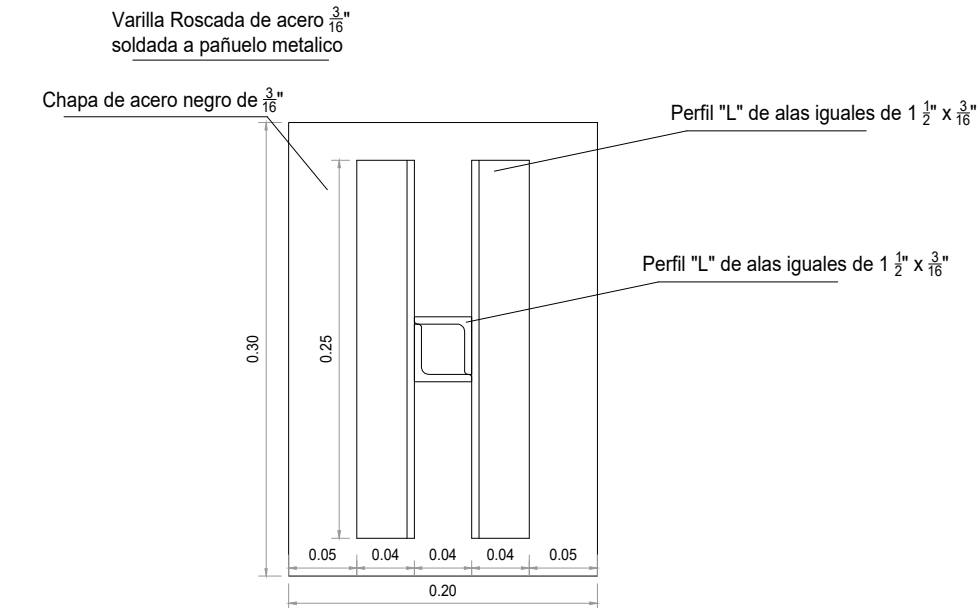
DETALLE 1



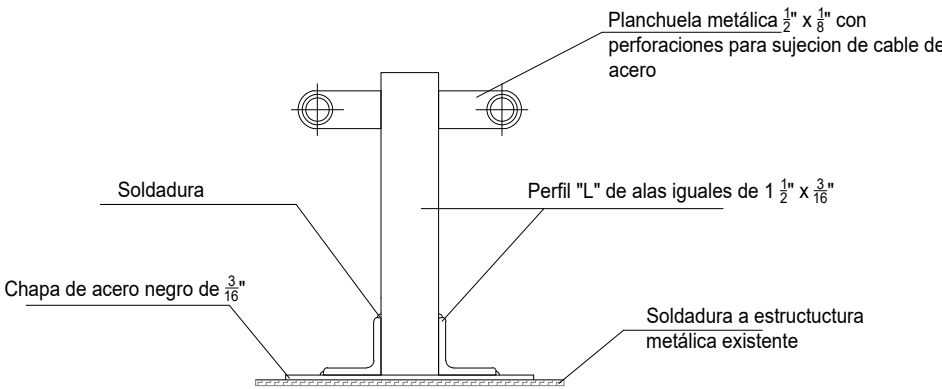
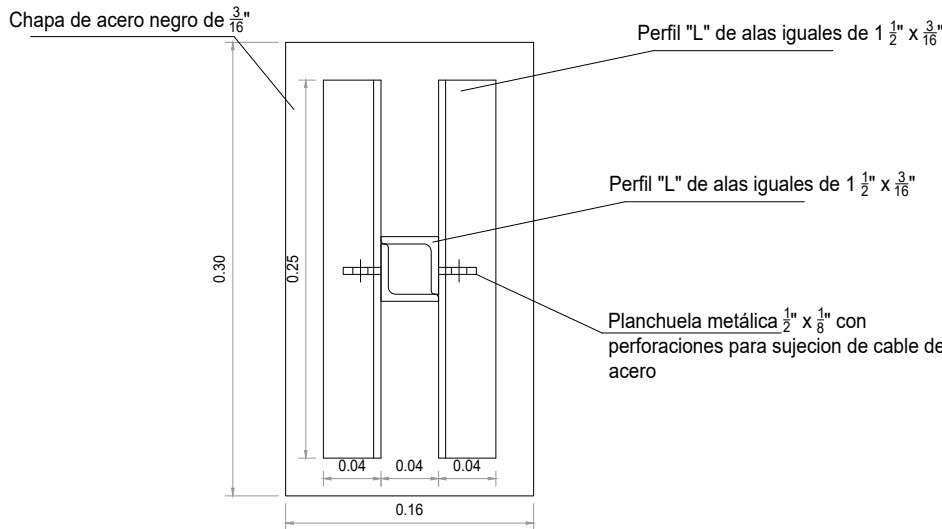
DETALLE 2



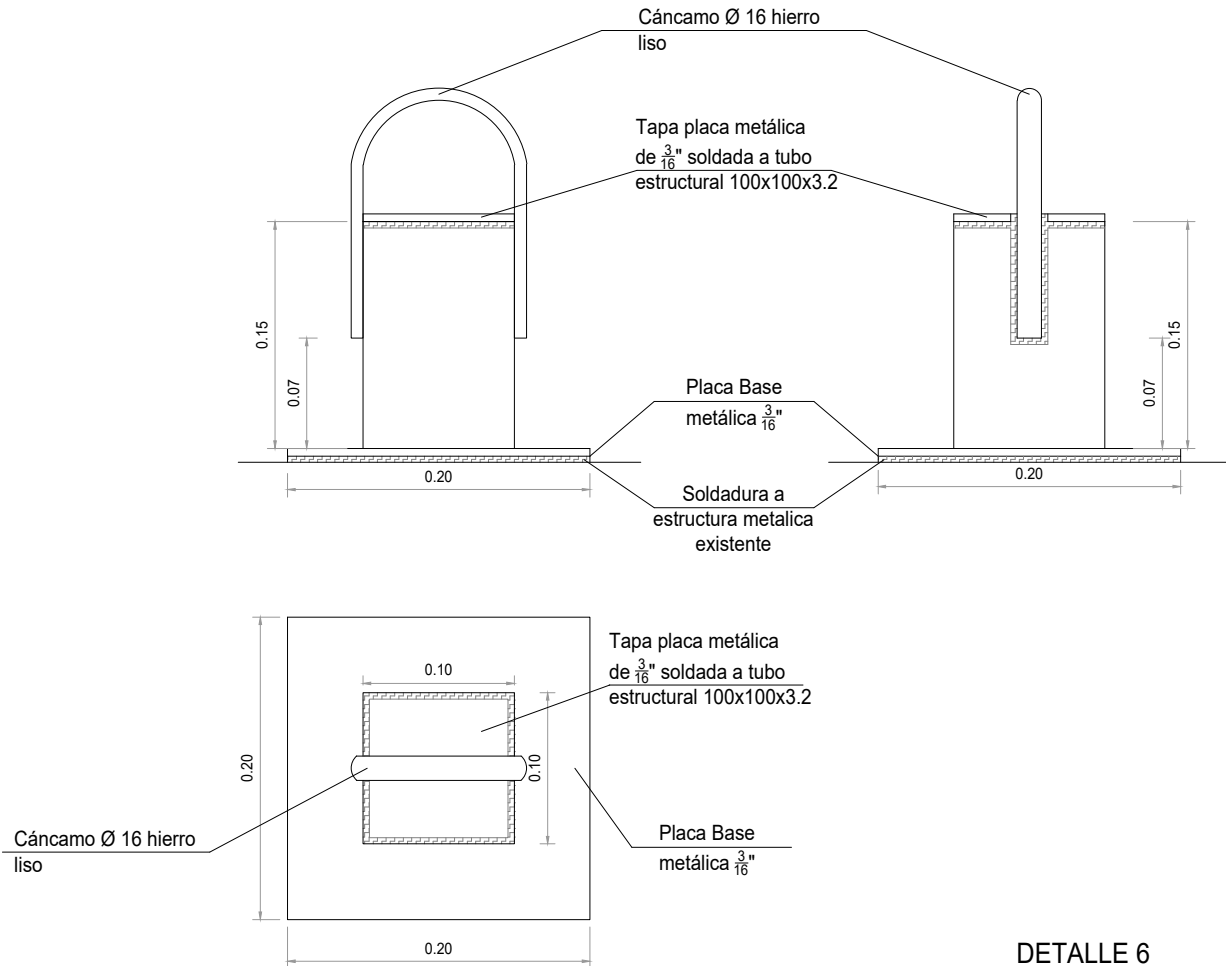
DETALLE 3



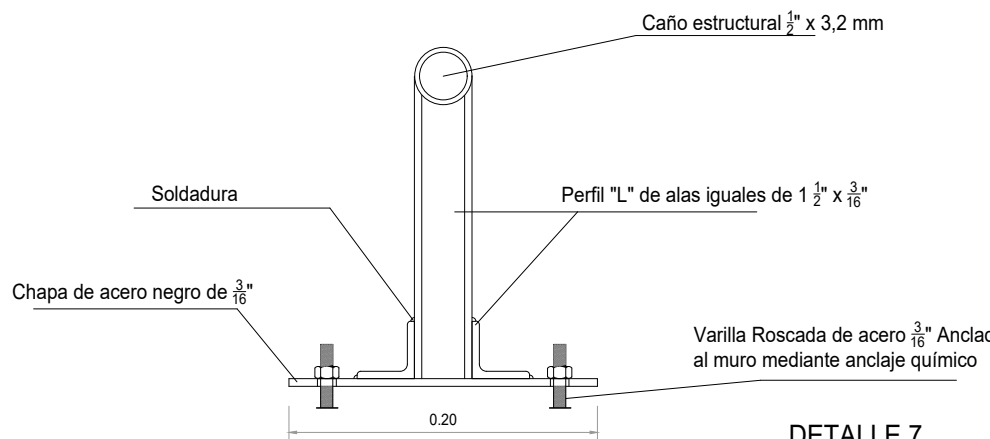
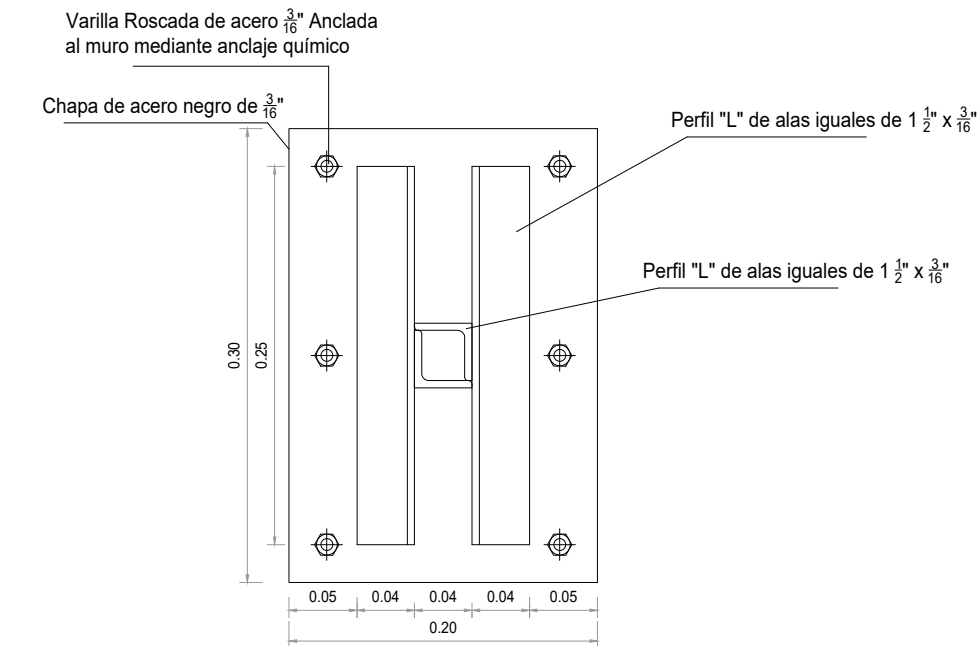
DETALLE 4



DETALLE 5



DETALLE 6



DETALLE 7

SECRETARÍA DE PROYECTOS Y OBRAS - UNT

DIRECCIÓN DE PLANEAMIENTO FÍSICO / DIR. GRAL. DE CONSTRUCCIONES UNIVERSITARIAS

INSTITUTO TÉCNICO
Líneas de Vida | Instituto Técnico | UNT

General Paz 920 | San Miguel de Tucumán
Detalles de Anclajes

Proyecto:
Arq. Jorge A. Briones

Colaboración:
Ing. Juan José López

Control de documentación:
Arq. Roberto Tejero

Fecha:
Marzo de 2026

ESCALA: 1:100

5 92

2 1